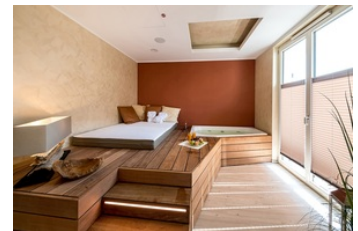


Impressionen



Beschreibung

Direkt am Meer gelegenes Hotel mit großzügigem Wellnessbereich

Im charmanten Seebad Bansin auf der Insel Usedom, direkt an der Strandpromenade und damit nur wenige Schritte vom Meer entfernt liegt das Seetelhotel Kaiserstrand. Es besticht durch zeitgemäßes Design und offene Architektur: Helle Linien, moderne Materialien und Lounge-Atmosphäre schaffen eine Umgebung, in der Sie als Teilnehmer einer Fortbildung bei einem W.A.F. Seminar, schnell abschalten und konzentriert arbeiten können. Im Hotel profitieren Sie von einem großzügigen Wellnessbereich mit Innenpool und Saunalandschaft - ideal, um nach einem intensiven Seminarabend den Kopf frei zu bekommen. Die Lage ermöglicht Ihnen eine perfekte Kombination aus Arbeit und Erholung: Direkt vor der Tür lädt der breite, feinsandige Ostseestrand zum Spaziergang oder Durchatmen ein. Rund um das Hotel öffnen sich vielfältige Möglichkeiten fürs Rahmenprogramm: Erkunden Sie in der Region Radtouren entlang der Küste, eine kleine Auszeit auf der Seebrücke oder Spaziergänge durch das historische Kaiserbad-Ambiente von Bansin.

Ergänzende Informationen zur Anfahrt und Parkmöglichkeiten finden Sie auf der Hotelwebseite.

Weitere Seminare in diesem Hotel finden Sie unter:

<https://www.waf-seminar.de/h10160>

Ausstattung

WLAN

Hotelbar

Sauna & Dampfbad

Wellness

Fitnessraum

Jogging

Sehenswürdigkeiten